

Statistische Berichte

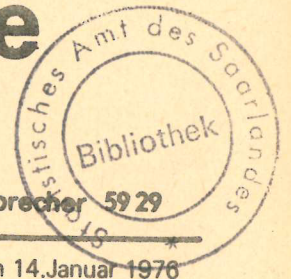
des Statistischen Amtes des Saarlandes

Saarbrücken 1, Hardenbergstraße 3,

Fernsprecher 59 29

H 11 - m 8/75

Ausgegeben am 14. Januar 1976

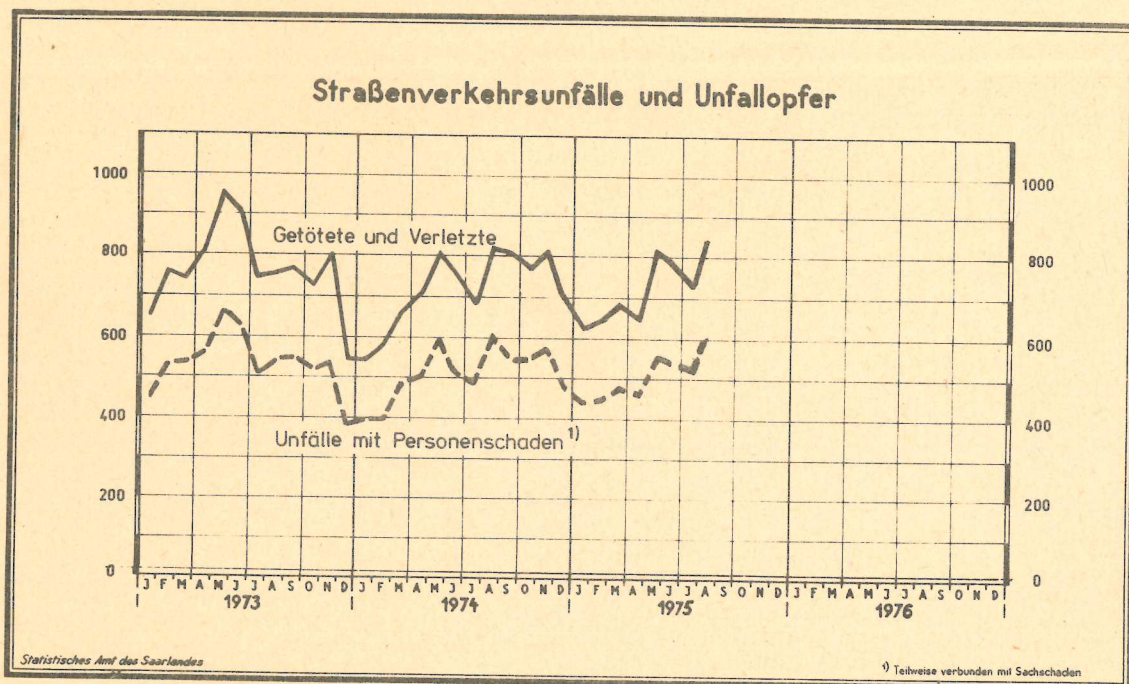


Straßenverkehrsunfälle im August 1975

Im August 1975 ereigneten sich auf den Straßen des Saarlandes 2 129 Verkehrsunfälle. Damit erhöhte sich die Zahl der polizeilich aufgenommenen Unfälle gegenüber August 1974 um 170 oder 8,7 %, was lediglich auf einem Anstieg der Schadensfälle (+ 13 %) – einschließlich der Bagatellunfälle – beruhte. Im Vergleich zum Juli 1975 hat sich sowohl die Zahl der Personenschadens- (+ 16,0 %) als auch die der Sachschadensfälle (+ 12,4 %) beachtlich erhöht.

Bei 601 Unfällen mit Personenschaden wurden im Berichtsmonat 18 Menschen getötet oder starben innerhalb von 30 Tagen an den Unfallfolgen, 253 Verkehrsteilnehmer wurden so schwer verletzt, daß sie in stationäre Krankenhausbehandlung gebracht werden mußten, 572 Personen trugen leichtere Verletzungen davon. Außerdem meldeten die Polizeidienststellen 1 528 Unfälle mit nur Sachschaden.

In den ersten acht Monaten 1975 wurden 15 889 Straßenverkehrsunfälle registriert. Das sind 1 104 oder 7,5 % mehr Unfälle als im gleichen Zeitraum des Vorjahres. Nach polizeilichen Feststellungen ereigneten sich 4 079 Personenschadens- und 11 810 Sachschadensunfälle. Während die Zunahme der Unfälle mit Personenschaden relativ gering war (+ 1,9 %), nahmen vor allem die Sachschadensunfälle zu (+ 9,5 %). Die Unfallbilanz weist für das bisher abgelaufene Jahr 167 Getötete, 1 608 Schwer- und 4 036 Leichtverletzte aus. Damit stieg die Zahl der Verkehrstoten um 11 oder 7,1 % und die der Verletzten um 203 oder 3,7 % im Vergleich zu den ersten acht Monaten 1974.



Statistische Berichte mit *(Stern) vor der Nummerung enthalten Angaben, die alle Statistischen Landesämter für ihren Bereich unter gleicher Kennziffer veröffentlichen (Mindestveröffentlichungsprogramm der Statistischen Landesämter)

Unfälle und Verunglückte
1974 und 1975

Monat	Unfälle insgesamt		Darunter Unfälle mit Personenschaden		Verunglückte Personen					
	1974	1975	1974	1975	Getötete		Schwerverletzte 1)		Leichtverletzte	
					1974	1975	1974	1975	1974	1975
Januar	1 625	1 990	399	445	22	17	165	172	358	438
Februar	1 782	1 744	399	453	14	23	181	159	386	467
März	1 895	2 083	485	484	26	22	212	188	427	477
April	1 914	1 870	502	467	15	20	234	171	467	462
Mai	2 105	2 170	599	560	19	30	274	237	517	550
Juni	1 796	2 020	515	551	24	19	267	222	470	553
Juli	1 709	1 883	496	518	18	18	221	206	459	517
August	1 959	2 129	606	601	18	18	278	253	525	572
September	2 135		569		18		266		527	
Oktober	2 364		551		15		202		563	
November	2 362		577		27		229		561	
Dezember	2 297		480		28		214		459	
Jan. - August	14 785	15 889	4 001	4 079	156	167	1 832	1 608	3 609	4 036

1) Krankenhausbehandlung

Entwicklung der Strassenverkehrsunfälle ab 1963

Jahr	Straßenverkehrsunfälle		Beteiligte Verkehrsteilnehmer bei Unfällen mit Personenschaden					Unfallopfer			
	Saarland insgesamt	darunter mit Personenschaden	insgesamt	darunter				insgesamt	davon		
				Krafträder, Kraftroller	Personenkraftwagen	Lastkraftwagen	Fußgänger		Getötete 1)	Schwerverletzte	Leichtverletzte
1963	17 204	5 644	10 511	1 332	5 320	842	1 661	7 732	260	2 325	5 147
1964	17 157	5 590	10 432	1 138	5 621	760	1 578	7 759	287	2 535	4 937
1965	17 898	5 413	10 145	745	5 472	743	2 166	7 491	293	2 377	4 821
1966	19 427	5 729	10 774	747	6 465	795	1 679	8 000	281	2 292	5 427
1967	19 687	5 602	10 444	703	6 525	636	1 603	7 903	264	2 454	5 185
1968	20 254	5 753	10 756	631	6 806	683	1 528	8 095	254	2 601	5 240
1969	19 632	5 594	10 528	645	6 782	663	1 482	8 074	263	2 589	5 222
1970	24 250	6 542	12 486	623	8 299	752	1 703	9 507	299	2 785	6 423
1971	23 636	6 419	12 237	542	8 412	693	1 487	9 499	304	3 065	6 130
1972	25 274	6 805	12 925	695	8 913	676	1 521	10 038	341	3 238	6 459
1973	24 609	6 454	12 140	769	8 162	638	1 433	9 206	299	2 886	6 021
1974	23 943	6 178	11 674	755	7 845	524	1 339	8 706	244	2 743	5 719

1) Einschließlich der innerhalb 30 Tagen an den Unfallfolgen Gestorbenen.

Unfallfolgen

a) Schadensart

Monat	Unfälle insgesamt	Unfälle mit nur Sachschaden zusammen	Davon		Personenschaden zusammen	Davon Unfälle mit:		
			Bagatellunfälle 1)	ab 1 000 DM und mehr bei einem der Beteiligten		Getöteten	Schwerverletzten	Leichtverletzten
Juli 1975	1 883	1 365	1 114	251	518	17	152	349
August 1974	1 959	1 353	1 244	109	606	17	238	351

1) Unfälle, bei denen bei jedem der Beteiligten oder an einem anderen Gegenstand der Sachschaden unter 1 000 DM liegt.

b) Verunglückte Personen und Unfallbeteiligte

Art der Verkehrsbeteiligung	Verunglückte Personen insgesamt	davon			Unfallbeteiligte bei Unfällen mit Personenschaden		
		Getötete	Schwerverletzte	Leichtverletzte	innerhalb	außerhalb	insgesamt
					geschlossener Ortslage		
Fahrer und Mitfahrer von:							
Mofas, Mopeds	92	2	26	64	80	15	95
Krafträder, Kraftroller	112	1	46	65	74	25	99
Personenkraftwagen	467	8	110	349	493	194	687
Omnibussen	1	-	1	-	7	-	7
Güterkraftfahrzeugen	10	-	3	7	27	10	37
Zugmaschinen u. Sonderkraftfahrz.	1	-	-	1	2	1	3
Fahrrädern	63	2	17	44	63	5	68
dar. unter 15 Jahren	44	2	14	28	42	4	46
Anderen Fahrzeugen	1	-	-	1	1	-	1
Fußgänger	95	5	50	40	91	6	97
dar. unter 15 Jahren	50	1	30	19	50	1	51
Andere Personen	1	-	-	1	-	1	1
insgesamt	843	18	253	572	838	257	1 095
dar. unter 15 Jahren	94	3	44	47	102	16	118
65 Jahre und älter	33	5	10	18	39	5	44

Strassenverkehrsunfälle nach Strassenarten und Unfallfolgen

Straßenart Ortslage	Unfälle mit Personen- schaden	Unfallopfer			Unfälle mit Personen- schaden	Unfallopfer		
		Getötete	Schwer-	Leicht-		Getötete	Schwer-	Leicht-
			verletzte				verletzte	
		August 1975			August 1974			
Bundesautobahnen	15	-	11	19	8	-	3	13
Bundesstraßen	158	7	64	157	171	6	78	151
Innerorts	115	3	45	110	116	3	53	104
Außerorts	43	4	19	47	55	3	25	47
Landstraßen I. Ordnung	157	5	71	143	134	4	62	127
Innerorts	95	3	45	83	96	3	42	91
Außerorts	62	2	26	60	38	1	20	36
Landstraßen II. Ordnung	82	3	39	85	94	5	51	72
Innerorts	57	3	22	62	56	3	30	39
Außerorts	25	-	17	23	38	2	21	33
Andere Straßen	189	3	68	168	199	3	84	162
Innerorts	173	3	59	151	190	-	76	159
Außerorts	16	-	9	17	9	3	8	3
Insgesamt	601	18	253	572	606	18	278	525
Innerorts	440	12	171	406	458	12	201	393
Außerorts	161	6	82	166	148	6	77	132

Polizeilich festgestellte Unfallursachen bei Unfällen mit Personenschaden

Art der Ursache	August	Januar	Art der Ursache	August	Januar
	1975	bis Aug. 75		1975	bis Aug. 75
1. Ursachen beim Fahrzeugführer	670	4 657	Andere Fehler beim Fahrzeugführer	61	381
Verkehrstüchtigkeit	65	568	dar.: Alkoholeinfluß	10	67
Falsche Straßenbenutzung	55	367	2. Technische Mängel, Wartungsmängel	10	67
Zu schnelles Fahren	126	992	3. Falsches Verhalten der Fußgänger	75	585
Ungenügender Abstand	47	340	Verkehrstüchtigkeit	6	46
Fehler beim Überholen	61	251	dar.: Alkoholeinfluß	6	42
Fehler beim Vorbeifahren	6	39	Falsches Verhalten beim Überschreiten der	63	496
Fehlerhaftes Nebeneinanderfahren	5	12	Fahrbahn	-	5
Nichtbeachten der Vorfahrt und Verkehrs-	102	688	Nichtbenutzen des Gehweges	1	8
regulierung			Nichtbenutzen der vorgeschriebenen	1	13
Falsches Abbiegen, Wenden, Rückwärtsfahren	100	597	Straßenseite	4	17
Falsches Verhalten gegenüber Fußgängern	37	371	Spielen auf oder neben der Fahrbahn	13	218
Fehler durch ruhenden Verkehr, Verkehrs-	5	21	Andere Fehler der Fußgänger	10	206
sicherung			4. Straßenverhältnisse	3	12
Nichtbeachten der Beleuchtungsvorschriften	-	18	Glätte oder Schlüpfrigkeit der Fahrbahn	1	37
Überladung, Überbesetzung	-	12	Schlechter Zustand der Straßenoberfläche	5	49
			5. Witterungseinflüsse	5	42
			6. Hindernisse auf der Fahrbahn	2	10
			dar.: Tier auf der Fahrbahn		
			7. Sonstige Ursachen		
			Insgesamt (Summe 1. bis 7.)	776	5 623

Strassenverkehrsunfälle und Unfallopfer nach Kreisen

STADTVERBAND - Landkreis - L A N D	Straßenverkehrsunfälle					Unfallopfer								
	ins- ge- samt	mit Personen ¹⁾ schaden	davon			Getötete 2)			Schwerverletzte 3)			Leichtverletzte 4)		
			mit nur Sachschaden			ins- ge- samt	davon		ins- ge- samt	davon		ins- ge- samt	davon	
			zu- sammen	Bagatell- unfälle	von 1 000 DM und mehr bei einem der Beteiligten		inner- halb	außer- halb		inner- halb	außer- halb		inner- halb	außer- halb
SAARBRÜCKEN	875	225	650	560	90	6	3	3	102	75	27	208	169	39
Herzig-Wadern	154	43	111	85	26	1	1	-	19	12	7	43	29	14
Neunkirchen	258	65	193	154	39	2	2	-	15	11	4	67	45	22
Saarlouis	373	128	245	202	43	4	3	1	55	37	18	121	88	33
Saar-Pfalz-Kreis	329	101	228	200	28	4	3	1	44	23	21	96	60	36
St. Wendel	140	39	101	76	25	1	-	1	18	13	5	37	15	22
S A A R L A N D	2 129	601	1 528	1 277	251	18	12	6	253	171	82	572	406	166

1) Unfälle mit nur Personenschaden sowie Personenschadensfälle in Verbindung mit Sachschaden.- 2) Einschließlich der innerhalb 30 Tagen an Unfallfolgen Gestorbenen.- 3) Stationärer Krankenhausbehandlung zugeführte Verletzte.- 4) Sonstige Verletzte.

Straßenverkehrsunfälle mit Personenschaden nach Unfalltypen

Unfalltyp Ortslage	Unfälle mit Personen- schaden	Verunglückte Personen		
		Getötete	Schwer- verletzte	Leicht-
Januar bis August 1975				
Fahrunfall	147	3	81	152
innerorts	75	2	42	81
außerorts	72	1	39	71
Abbiegeunfall	92	1	25	99
innerorts	75	-	19	76
außerorts	17	1	6	23
Einbiegen/Kreuzen-Unfall	121	3	40	122
innerorts	104	3	30	109
außerorts	17	-	10	13
Überschreiten-Unfall	73	4	45	32
innerorts	70	4	42	31
außerorts	3	-	3	1
Unfall durch ruhenden Verkehr	20	-	9	20
innerorts	17	-	7	15
außerorts	3	-	2	5
Unfall im Längsverkehr	86	7	29	94
innerorts	53	3	15	61
außerorts	33	4	14	33
Sonstiger Unfall	62	-	24	53
innerorts	46	-	16	33
außerorts	16	-	8	20
Insgesamt	601	18	253	572
innerorts	440	12	171	406
außerorts	161	6	82	166